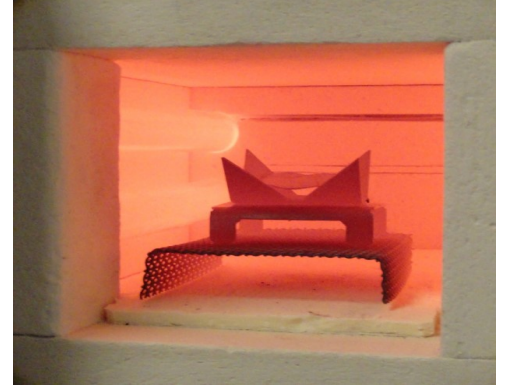


MİNE (EMAYE) FIRIN, TAKIM VE EKİPMANLARI



Plique a jour Kolye, Foto ve üretim A. Fuat Ozyasar



HASAL mine fırınları yüksek kalitede fırınlardır. Ağır çalışma şartlarında haftalar süren testlerden sonra satışa sunulmuştur.

Uygulama alanları Mine, Tavlama, Küçük parça füzyon, Bakır gümüş kil, Ergitme, Muhtelif hobi çalışmaları, Endüstri, Laboratuvar, Diş atölyeleri.

Özellikler:

-Oda ısıtma sistemi, Kuartz tüpler içine yerleştirilmiş A1 rezistans telleri, Doğrudan ısı transferi ve ışımaya yoluyla etkili ve yüksek hızda istenen ısıya ulaşmasını sağlar.

-Yalıtım hızlı ısınma ve enerji tasarrufu amacı ile tasarlanmıştır. Fırın duvarları 50mm kalınlığında Seramik fiber bord (1260 C) ve 25mm kalınlığında Seramik fiber elyaf. Toplam 75mm kalınlıkta yüksek yalıtım.

-Aluminyum ve paslanmaz çelikten üretilmiş kompakt konstrüksiyon. Paslanma çürüme ve bozulmalara neden olabilecek boya, kaynak ve demir sac kullanılmamıştır. Tamamen demonte edilebilir.

-Paralel hareket eden kapak, ısının kullanıcıya gelmesini önler, Gözetleme ve inceleme için kapak üzerinde eğimli delik, kullanılmadığı zaman ısı kaybını önlemek ve enerji tasarrufu için kapatılan kapak.

-Sıcak parçaları bırakmak için paslanmaz çelik çekilen tabla.

-Pano üzerine monte edilmiş ses ve ışık alarmlı zaman sayıcı.



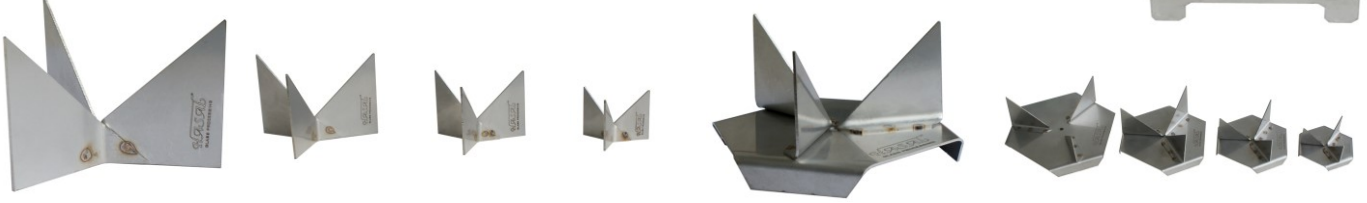
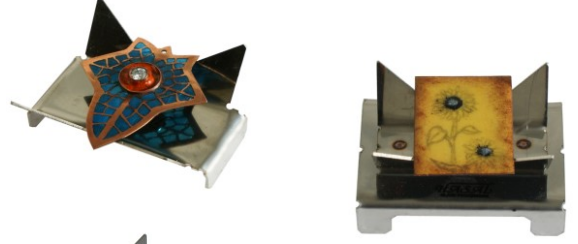
KOD	4510.1012	4510.1518	4510.2024
Oda ölçüleri mm	100x180x120 (h)	150x240x180 (h)	240x300x200 (h)
Elektrik değerleri	1,8 kW, 220 V, 8,2 A	2,4 kW, 220 V, 10,9 A	3,0 kW, 220 V, 13,2 A
Maksimum ısı (*)	1000 °C	1000°C	1000 °C
Diş ölçüler mm	500x300x350 (h)	570x470x400 (h)	630x530x450 (h)
Ağırlık:	20 kg	30 kg	40 kg

* Mine çalışmaları için gerekli ısı 780 - 820°C.

MİNE (EMAYE) FIRIN TAKIM VE EKİPMANLAR

Üç ayaklı mine tablaları

Eğimli kenarları ile değişik ölçülerdeki ön ve arka yüzeyi minelenmiş parçaları fırın içinde mine ısıtma işlemi esnasında tutar. Dayanıklı paslanmaz çelikten üretilmiştir. Yüksek ısılarda bile şekil değiştirmez. İnce ve keskin kenarlar iş parçasına noktasal temas eder.



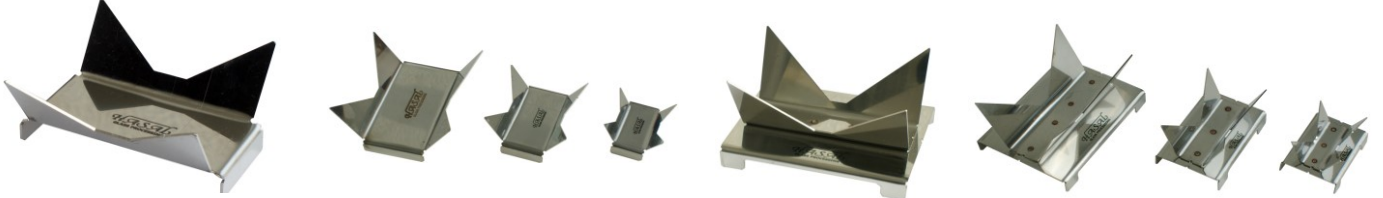
4520.330-350 - Üç ayaklı mine tablaları

Paslanmaz çelik, Üç eğimli ayak.

KOD	ÜST MAKS. D mm	YÜKSEKLİK mm
4520.330	42	30
4520.340	60	40
4520.350	74	50

4522.313-316 - Üç ayaklı altıklı mine tablaları, Paslanmaz çelik, Tabana kaynatılmış üç eğimli ayak

KOD	ÜST MAKS. D mm	YÜKSEKLİK mm
4522.313	60	30
4522.314	80	40
4522.315	110	50
4522.316	140	60

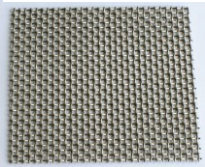


4524.55-1010 - Dört ayaklı mine tablaları, Paslanmaz çelik, Dört eğimli ayak, Bükülmüş tek parça gövde.

KOD	ÜST MAKS. D mm	YÜKSEKLİK mm
4524.55	50 x 50	20
4524.77	70 x 70	30
4524.1010	100 x 100	42

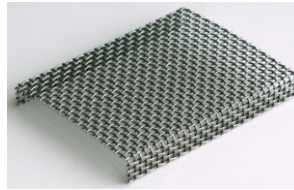
4526.55-1010 - Dört ayaklı, altıklı mine tablaları, Paslanmaz çelik, Dört eğimli ayak, Tabana kaynatılmış üç eğimli ayak.

KOD	ÜST MAKS. D mm	YÜKSEKLİK mm
4526.55	50x50	18
4526.77	70x70	25
4526.1010	100x100	38



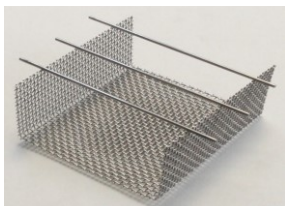
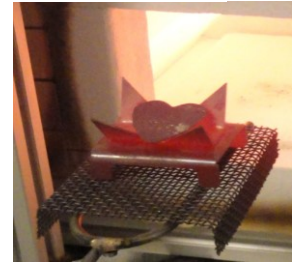
4530.1010-1515- Düz tel ızgara, Düz paslanmaz çelik

KOD	Düz çalışma alanı mm
4530.1010	100 x 100
4530.1212	120 x 120
4530.1515	150 x 150



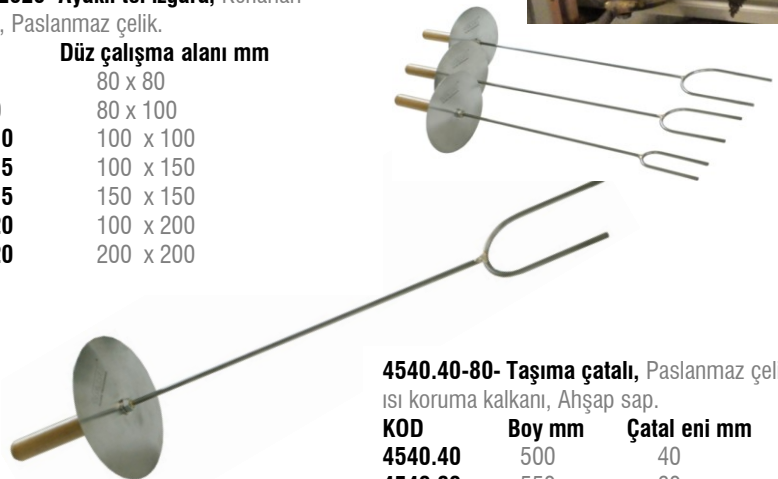
4532.88-2020- Ayaklı tel ızgara, Kenarları bükülmüş, Paslanmaz çelik.

KOD	Düz çalışma alanı mm
4532.88	80 x 80
4532.810	80 x 100
4532.1010	100 x 100
4532.1015	100 x 150
4532.1515	150 x 150
4532.1520	100 x 200
4532.2020	200 x 200



4534.810-1215- Ters ayaklı tel ızgara, Uzun ters ayaklı, paslanmaz çelik tel ızgara. 3 adet askı teli.

KOD	Düz alan mm	Yükseklik mm
4534.810	80 x 100	30mm
4534.1012	100 x 120	35mm
4534.1215	120 x 150	40mm



4540.40-80- Taşıma çatalı, Paslanmaz çelik, ısı koruma kalkanı, Ahşap sap.

KOD	Boy mm	Çatal eni mm
4540.40	500	40
4540.60	550	60
4540.80	600	80