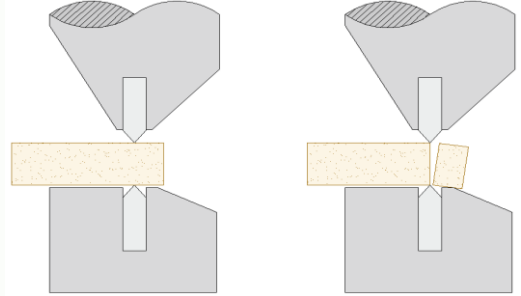
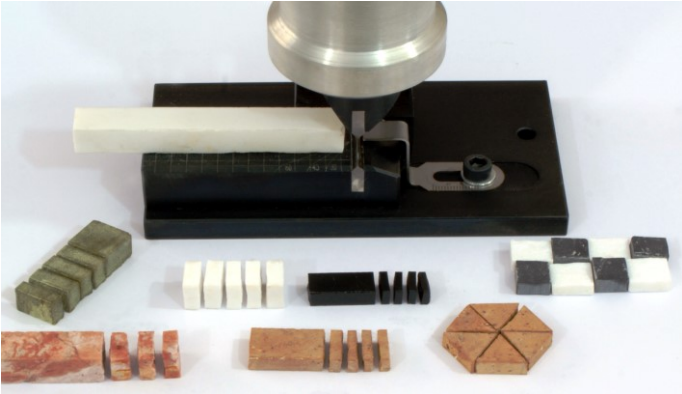


MOZAIK TAŞ DOĞRAMA MAKİNASI

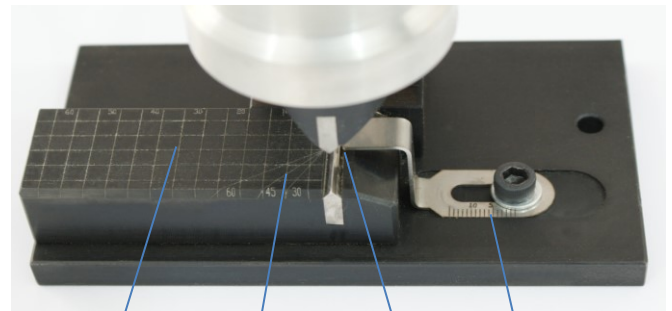


6120-Mozaiik taş doğrama makinası, Çelik konstrüksiyon. Sağlam ve güçlü gövde. Mozaiik taşları kesmek için hassas doğrama makinesi. Hassas vida hareketi, güçlü, verimli ve düzgün doğrama sağlar. Taş ve fayans doğrama amaçlı uzun ömürlü değiştirilebilir bıçaklar. Bıçak malzemesi; sert HSS takım çeliği veya HM tungsten karbür, Bıçak uzunluğu 28 mm. Maksimum taş kalınlığı: 12 mm / 1/2 ".

Mikro mozaiik çalışması, taşlar doğrama makinası ile doğranmıştır.



Taş doğrama makinası ile kesilmiş taş örnekleri



5mm kareli yüzey

Doğrama bıçakları

Üçgen paralelkenar ve açılı köşeleri

Mesafe ölçen taksimatlı dayama, aynı ölçüde taş



6120.20 Yedek HSS doğrama bıçakları. Sert HSS takım çeliği. Bıçak boyu:28 mm, Kalınlık: 4mm.



6120.30 Yedek tungsten karbid doğrama bıçakları. Sert SM Tungsten karbid. Bıçak boyu:28 mm, Kalınlık: 4mm.

